



## Produktspezifikationen

Kapazität	15 Personen
Höhe	1.85 m
Höhe inkl. Lüftungssystem	2.00 m
Länge	2.00 m
Tiefe	0.55 m
Tiefe inkl. Schuhfach	0.80 m
Gehäuse	Legierter Stahl
Netzanschluss (Volt)	110 / 230 V
Stromverbrauch durchschn. / max. (Watt)	< 5 W / 25 W
Stromverbrauch Lüftungssystem durchschn. / max. (Watt)	10 W / 30 W
Zertifikat	CE-Kennzeichnung (EG 765/2008)

Grundausstattung	Preis (in CHF)*
Metallgehäuse (weiss mit Aufkleber Signaletik)	
15 Zippsafe Schliessetaschen (schwarz, mit Innentaschen) **	
Ausziehbares Bügelset (in Schliessetasche)	
Schuhablage (Kunststoffeinlage in Schliessetasche)	
Kompatibilität mit Vorhängeschloss	
<b>Total</b>	<b>4'720</b>

Sicherheit & Hygiene***	Preis (in CHF)*
Alarmsystem	600
Lüftungssystem	800
Abgeschrägtes Dach	100

Schuhfach mit Sitzbank***	Preis (in CHF)*
Schuhfach mit Sitzbank	3'600
Schuhfachverschluss (elektronisch)	1'600

Elektronik	Preis (in CHF)*
RFID-Leser <sup>1</sup>	3'800
RFID-Leser mit Badge Management System (BMS) <sup>2</sup>	3'800
Anbindung BMS (LAN-Kabel, Zugangsmanager, Software)	a. A.
Reserve-Akku mit 12h Laufzeit (Alarm, Verschluss)	inkl.
Netzanschluss	inkl.

Mobilität & individuelle Anpassungen	Preis (in CHF)*
System auf Rollen	190
Verlängerte Akkulaufzeit: 2 Wochen	400
Dimensionen, Farben und Aufkleber (z.B. Logo)	a. A.

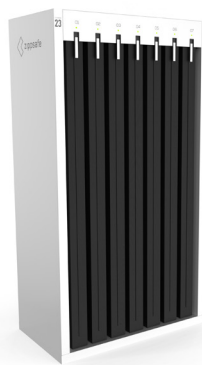
\*Preise exkl. MwSt.

\*\*Brandschutz gemäss ISO EN-13501-1-B-s1d0 / DIN 4102-B1 / BKZ 5.1

\*\*\*nur mit elektronischem Verschluss erhältlich

<sup>1</sup>kompatibel mit RFID ISO 14443 A I MIFARE (persönliche oder unpersonliche Zuteilung)

<sup>2</sup>kompatibel mit Kaba, Ethelred oder Salto Software (persönliche oder unpersonliche Zuteilung)



## Produktspezifikationen

Kapazität	7 Personen
Höhe	1.85 m
Höhe inkl. Lüftungssystem	2.00 m
Länge	1.00 m
Tiefe	0.55 m
Tiefe inkl. Schuhfach	0.80 m
Gehäuse	Legierter Stahl
Netzanschluss (Volt)	110 / 230 V
Stromverbrauch durchschn. / max. (Watt)	< 5 W / 25 W
Stromverbrauch Lüftungssystem durchschn. / max. (Watt)	10 W / 30 W
Zertifikat	CE-Kennzeichnung (EG 765/2008)

Grundausstattung	Preis (in CHF)*
Metallgehäuse (weiss mit Aufkleber Signaletik)	
7 Schliesstaschen (schwarz, mit Innentaschen)**	
Ausziehbares Bügelset (in Schliesstasche)	
Schuhablage (Kunststoffeinlage in Schliesstasche)	
Kompatibilität mit Vorhängeschloss	
<b>Total</b>	<b>3'485</b>

Sicherheit & Hygiene***	Preis (in CHF)*
Alarmsystem	450
Lüftungssystem	800
Abgeschrägtes Dach	75

Schuhfach mit Sitzbank***	Preis (in CHF)*
Schuhfach mit Sitzbank	2'700
Schuhfachverschluss (elektronisch)	800

Elektronik	Preis (in CHF)*
RFID-Leser <sup>1</sup>	2'850
RFID-Leser mit Badge Management System (BMS) <sup>2</sup>	2'850
Anbindung BMS (LAN-Kabel, Zugangsmanager, Software)	a. A.
Reserve-Akku mit 12h Laufzeit (Alarm, Verschluss)	inkl.
Netzanschluss	inkl.

Mobilität & individuelle Anpassungen	Preis (in CHF)*
System auf Rollen	190
Verlängerte Akkulaufzeit: 2 Wochen	400
Dimensionen, Farben und Aufkleber (z.B. Logo)	a. A.

\*Preise exkl. MwSt.

\*\*Brandschutz gemäss ISO EN-13501-1-B-s1d0 / DIN 4102-B1 / BKZ 5.1

\*\*\*nur mit elektronischem Verschluss erhältlich

<sup>1</sup>kompatibel mit RFID ISO 14443 A I MIFARE (persönliche oder unpersonliche Zuteilung)

<sup>2</sup>kompatibel mit Kaba, Ethelred oder Salto Software (persönliche oder unpersonliche Zuteilung)