



Produktspezifikationen

Kapazität	15 Personen
Höhe	1'850 mm
Höhe inkl. Lüftungssystem	2'000 mm
Länge	2'000 mm
Tiefe	570 mm
Tiefe inkl. Schuhfach	800 mm
Gehäuse	Legierter Stahl
Sitzbank	Eichenholz
Gewicht / inkl. Schuhfach, Sitzbank + Lüftung	175 kg / 261 kg
Netzanschluss (Volt)	110 / 230 VAC
Stromverbrauch durchschn. / max. (Watt)	< 5 W / 20 W
Stromverbrauch Lüftungssystem durchschn. / max. (Watt)	10 W / 30 W
Zertifikat	CE-Kennzeichnung (EG 765/2008)

Grundausrüstung

Preis (in CHF)*

Metallgehäuse (weiss mit Signaletik-Aufkleber)	
15 Zippsafe Schliesstaschen (schwarz, mit Innentaschen) **	
Ausziehbares Bügelset (in Schliesstasche)	
Schuhablage (Kunststoffeinlage in Schliesstasche)	
Kompatibilität mit Vorhängeschloss	

Total 4'720

Sicherheit & Hygiene***

Preis (in CHF)*

Alarmsystem	600
Lüftungssystem	800
Abgeschrägtes Dach	100

Schuhfach mit Sitzbank***

Schuhfach mit Sitzbank	3'600
Elektronischer Schuhfachverschluss	1'600

Elektronik

Preis (in CHF)*

Elektronischer Schliesstaschenverschluss (RFID) ¹	3'800
Anbindung Zutrittskontrollsystem (LAN-Kabel, Zugangsmanager, Software)	a. A.
Reserve-Akku mit 12h Laufzeit (Alarm, Verschluss)	inkl.
Netzanschluss	inkl.

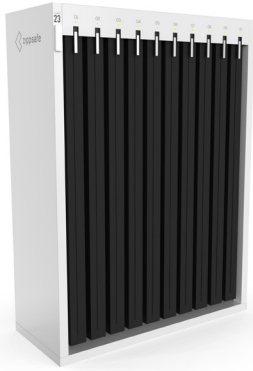
Mobilität & individuelle Anpassungen

System auf Rollen	190
Verlängerte Akkulaufzeit: 2 Wochen	400
Dimensionen, Farben und Aufkleber (z.B. Logo)	a. A.

¹persönliche oder unpersönliche Zuteilung, kompatibel mit Zutrittskontrollsystem (z.B. Ethelred, Kaba, Salto) oder RFID ISO 14443/MIFARE
*Preise exkl. MwSt.

**Trevira CS, Brandschutz gemäss EN-13501-1-B-s1d0

***nur mit elektronischem Verschluss erhältlich



Produktspezifikationen

Kapazität	10 Personen
Höhe	1'850 mm
Höhe inkl. Lüftungssystem	2'000 mm
Länge	1'375 mm
Tiefe	570 mm
Tiefe inkl. Schuhfach	800 mm
Gehäuse	Legierter Stahl
Sitzbank	Eichenholz
Gewicht / inkl. Schuhfach, Sitzbank + Lüftung	139 kg / 193 kg
Netzanschluss (Volt)	110 / 230 VAC
Stromverbrauch durchschn. / max. (Watt)	< 5 W / 20 W
Stromverbrauch Lüftungssystem durchschn. / max. (Watt)	10 W / 30 W
Zertifikat	CE-Kennzeichnung (EG 765/2008)

Grundausrüstung	Preis (in CHF)*	Sicherheit & Hygiene***	Preis (in CHF)*
Metallgehäuse (weiss mit Signaletik-Aufkleber)		Alarmsystem	500
10 Schliesstaschen (schwarz, mit Innentaschen)**		Lüftungssystem	800
Ausziehbares Bügelset (in Schliesstasche)		Abgeschrägtes Dach	75
Schuhablage (Kunststoffeinlage in Schliesstasche)			
Kompatibilität mit Vorhängeschloss			
Total	3'950		
		Schuhfach mit Sitzbank***	
		Schuhfach mit Sitzbank	3'100
		Elektronischer Schuhfachverschluss	1'200
Elektronik	Preis (in CHF)*	Mobilität & individuelle Anpassungen	
Elektronischer Schliesstaschenverschluss (RFID) ¹	3'200	System auf Rollen	190
Anbindung Zutrittskontrollsystem (LAN-Kabel, Zugangsmanager, Software)	a. A.	Verlängerte Akkulaufzeit: 2 Wochen	400
Reserve-Akku mit 12h Laufzeit (Alarm, Verschluss)	inkl.	Dimensionen, Farben und Aufkleber (z.B. Logo)	a. A.
Netzanschluss	inkl.		

¹persönliche oder unpersönliche Zuteilung, kompatibel mit Zutrittskontrollsystem (z.B. Ethelred, Kaba, Salto) oder RFID ISO 14443/MIFARE
*Preise exkl. MwSt.

**Trevira CS, Brandschutz gemäss EN-13501-1-B-s1d0

***nur mit elektronischem Verschluss erhältlich